

Model Smitha - teoria różnic absolutnych.

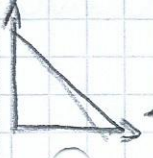
1. So, 2 kraje.
2. So, wytwarzane 2 towary.
3. Jest 1 czynnik produkcji - praca.
4. Koszty produkcji określa nakład pracy potrzebny do wytworzenia jednostki produktu.
5. Swobodny przepływ pracownikom. Wewnątrz kraju.
6. Nie mogą poruszać się między krajami.
7. Stosunek nakładu pracy do wielkości produkcji jest stały.
8. Nie są uwzględniane koszty transportu.
9. Holna konsumpcja w obu krajach.
10. Brak barier handlowych.

NIE WYJAŚNIA PRZYCZYNY WYMIANY DÓBR !

Model Ricardo - teoria przewagi komparatywnej

- ↳ utrzymuje założenia z modelu Smitha.
- ↳ now. relacje między so, takie same = brak eksportu

Ujęcie geometryczne:



Krzywa możliwości produkcyjnych - linia łącząca dwa punkty kombinacji dwóch wytworzonych dóbr przy pełnym wykorzystaniu zasobów czynników produkcji i danej technologii.

KSI

Krańcowa stopa transformacji - ilość o jaką trzeba zmniejszyć produkcję mniejszego dobra, aby móc zwiększyć produkcję drugiego dobra o jednostkę. (inaczej: koszt alternatywny)

Model otartej gospodarki.

1. Kraj przerzuca wszystkie czynniki produkcji na produkcję dobra, w którym się specjalizuje.
2. Po zaspokojeniu popytu wewnętrznego następuje eksport/imp.
3. Eksportowana i importowana jest taka sama ilość produktu.
4. Wymiana odbywa się w relacji 1:1

Teoria kosztów komparatywnych w ujęciu pieniężnym.

1. 8 godzinowy dzień pracy w obu krajach.
2. Główny do wytworzenia dobra.
3. Hymnagrodeknie.
4. Koszty pracy.
5. Kurs walutowy.

MODYFIKACJA!

↳ Wynikiem podlega więcej niż 2 produkty;

* Zależności przemagi względnej. (dzielimy większe / mniejsze)

eksport towarów krajowego - najmniejsza przemaga
import - " - - najmniejsza przemaga

reszta towarów zależy od popytu w obu krajach.

Model D-F-S

1. Sa 2 kraje.
2. Koszty zależne od wolumenu pracy.
3. Niezmienną ilość produktów.
4. Różna wielkość wolumenu pracy potrzebnych do wytworzenia poszczególnych dóbr.
5. Dobra porządkowane za pomocą relacji wielkości i wolumenu pracy.

(dzielimy wolumeny mniejsze / większe, kurs walutowy odwrotnie)

eksport wolumeny $\frac{L_R}{L_P} > \left(\frac{W_P}{W_R}\right) \cdot K_W$ kurs walut

import $\frac{L_R}{L_P} < \left(\frac{W_P}{W_R}\right) \cdot K_W$

Krzywa obojętności - wskazuje punkty, w których kombinacja dwóch produktów zapewni konsumentowi ten sam poziom zadowolenia.

KSS

Krańcowa stopa substytucji - ilość jednego dobra, z której konsument, bez zmiany swojej wielkości zadowolenia, musi zrezygnować dla zwiększenia konsumpcji drugiego dobra o jednostkę, (1).

Spoleczna krzywa obojętności - bada poziom zadowolenia całej określonej społeczności

Koncepcja popytu wzajemnego - o poziomie relacji wymiennej w handlu między krajami decyduje wielkość popytu i podaży ustalane w krajach uczestniczących w wymianie.

Krzywa popytu wzajemnego - wskazuje zależność relacji wymiennej (celownych) od wielkości eksportu i importu danego kraju. (popyt - import; podaż - eksport)

Terms of trade

1. **Terminowe** - relacja wymienna cen w eksporcie do stosunku cen w imporcie

negatywn. ↓ szybciej rosną, ceny dóbr importowanych niż eksportowanych

pozytywn. ↑ szybciej rosną, ceny dóbr eksportowanych niż importowanych

2. **Dochodowe** - wskaźnik zmiany cen w obrotach handlowych otrzymujemy w wyniku pomnożenia TOIT przez indeksy nominalnego eksportu.

• „czy w porównaniu z okresem wyjściowym (0) kraj może „sprawdzić z zagraniem więcej czy mniej dóbr”

>100 - zwiększone możliwości importu podczas gdy TOIT ↓
(podczas rekonwalescencji ↑ eksportu)

3. **Jednoczynnikowe** - wskaźnik, w którym TOIT są, razem z indeksami wydajności w przemyśle produkcyjnym lub eksport.

↑ za jednostkę pracy zastosowaną na eksport można kupić więcej dóbr importowanych.

4. **Pracoczynnikowe** - TOIT z indeksem wydajności sektora eksportowego

Teorema Heckschera - Ohlina

1. 2 kraje + 2 towary
2. 2 czynniki produkcji - praca i kapitał
3. Są to wierbedne czynniki do wytworzenia każdego dobra
- ! 4. 1 towar jest b. pracochłonny, a 2 - b. kapitałochłonny
- ! 5. stosuje się te same technologie
6. Istnieje wolna handlowość
- ! 7. Preferencje są te same.
8. Nie uwzględnia się kosztów transportu
9. Brak barier handlowych
10. Mobilność rekrutacji krajów (czynników)
- PP. Brak mobilności wiedzy krajami (czynników)

Czynniki produkcji :-

- ludność - praca
- dochód - kapitał
- powierzchnia - ziemia

Teorema Heckschera - Ohlina - kraj będzie eksportował te towary, do wytworzenia których używał relatywnie dużo czynników produkcji w danym kraju względnie doń, a sprowadzi dobra dla których produkcja wymaga relatywnie dużo czynników produkcji w danym kraju względnie uboższym.

Teorema Heckschera - Ohlina - Samuelsona

- (wymiarowanie cen czynników produkcji)
- ! kraj jest względnie doń wyposażony w kapitał, jeżeli relacja jego ceny (stopa %) do ceny pracy (płacy) jest w danym kraju wyższa niż w drugim kraju uczestniczącym w wymianie międzynarodowej.

$$\frac{r_1}{w_1} < \frac{r_2}{w_2} \quad \begin{array}{l} r - \text{stopa \%} \\ w - \text{płaca} \end{array}$$

! specjalizacja w krajach uboższych w danym kraju rzadkiego.

Twierdzenie Heckschera - Ohlina

1. 2 kraje + 2 towary
2. 2 czynnikii produkcji - praca i kapitał
3. Są to względnie czynnikii do wytworzenia każdego dobra
4. 1 towar jest b. pracochłonny, a 2 - b. kapitałochłonny
5. Stosuje się te same technologie
6. Istnieje wolna handlowość
7. Preferencje są te same.
8. Nie uwzględnia się kosztów transportu.
9. Brak barier handlowych
10. Mobilność rekrutacji kraju (czynnikii)
11. Brak mobilności wiedzy krajami (czynnikii)

(Efekt)

Twierdzenie Stolpera - Samuelsona

(wynikające z handlu międzynarodowego zmiany cen czynnikii prod.)

- wzrost \uparrow ceny czynnikii w danym kraju obfitego i spadek \downarrow cen czynnikii w danym kraju rzadkiego prowadzi do wzrostu \uparrow realnych dochodów właścicieli czynnikii w danym kraju obfitego i spadku \downarrow realnych dochodów właścicieli czynnikii w danym kraju rzadkiego.

Paradoks Leontiefa

USA - obficie w kapitał, ubogo w pracę

eksport - dobra kapitałochłonne

import - dobra pracochłonne

ALE USA eksportuje dobra pracochłonne i importuje dobra kapitałochłonne.

BO - dostęp eksporterów na rynku amerykański jest ograniczony

- wiejednorodny CZYNNIK PRACY

- należy uwzględnić więcej czynników produkcji niż w standardowym modelu Heckschera-Ohlina

Korzyści skali produkcji

↳ **renty, trzwe** - wzrost wielkości produkcji umożliwia obniżenie kosztów przeciętnych

(normy techniczne, stałe koszty bez względu na wielkość produkcji)

↳ **renty, trzwe** - wzrost produkcji w całej branży

(niższe koszty uzyskania surowców, dostaw etc.)

↳ **aglomeracji** - zlokalizowanie zakładów wrażliwych kooperujących w produkcji na jednym terenie

! aby uzyskać korzyści skali musi być odpowiednio duży rynek zbytu! (potrzeba zaspokajania popytu zagranicznego)

! uadmyżli produkcyjne przemierzamy na eksport!

III. ALTERNATYWNE TEORIE HANDLU

Model Kempa - zmierza wiedzy korzyściami stali produkcji, a handlowi wiedzy międzynarodowym.

1. 2 kraje (równy poziom rozwoju)
2. 2 produkty
3. Takie same możliwości produkcyjne (wspólna krzywa możliwości produkcyjnych)
4. Krzywa możliwości produkcyjnych jest wypukła (małeje koszt alternatywny)
5. Takie same preferencje (wspólna krzywa społecznej obojętności)
6. Brak specjalizacji, przyjmuje się
7. Po otwarciu gospodarki, wymiana 1:1

Handel wewnątrz górzysty - kraj eksportuje i importuje produkty produkowane w przedsiębiorstwach funkcjonujących w tych samych branżach przemysłowych.

(w t. klas. według produkowano i wymieniano dobra z różnych gałęzi przemysłu, np. miedź i węgiel)

$$IHW = 1 - \left[\frac{\text{eksp.} - \text{imp.}}{\text{eks.} + \text{imp.}} \right]$$

$IHW = 0$ kraj eksportuje **lub** importuje

$IHW = 1$ kraj eksportuje i importuje

Przyczyny:

- b. optycalny import od granicznych sąsiadów wż ze stabilną własnego kraju
- Polityk. zmniejszanie produktu - dopasowanie celu produktu do odbiorców
- Dynamiczne korzyści stali - dozwolenie precyzyjnych kosztów dzięki wieloletniej produkcji
- brak zagrożenia dla rodzimej produkcji

Opóźnienie kosztowania

Opóźnienie popytu - odstęp czasu między wprowadzeniem na rynek produktu w kraju A, a pojawieniem popytu na niego w kraju B (czy innych)

Opóźnienie realizacji - odstęp czasu pomiędzy pojawieniem popytu na produkt na rynku kraju B (lub innego), a podjęciem produkcji przez innych producentów.

- Eksport z kraju A do B (opóźnionego technicznie) nastąpi po wystąpieniu w kraju B opóźnionego popytu, ale przed opóźnioną realizacją.

Cykl życia produktu - pomiarowie kumulacji wiedzy z uwzględnieniem technologii krajami

Fazy:

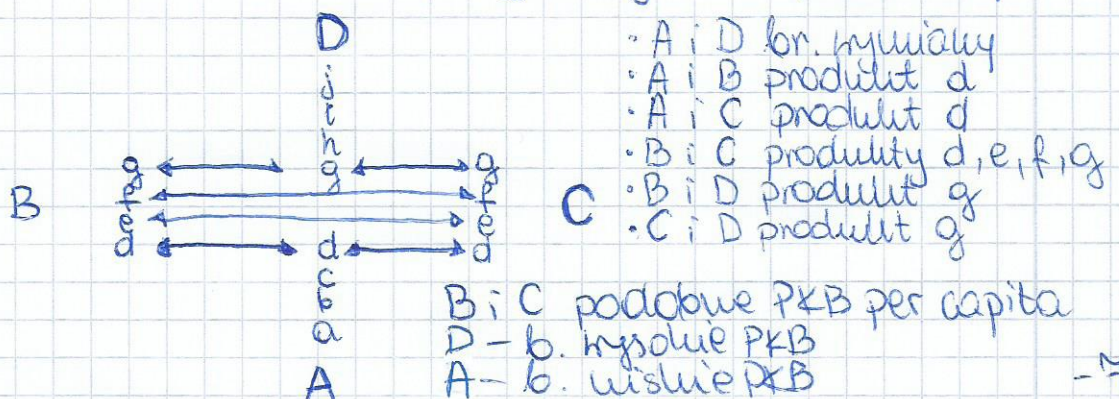
1. Wstępna - nowy produkt - niewielka produkcja - odbiorcy A
- wzrost produkcji po udoskonaleniu technologii
2. Dojrzała - masowa produkcja - ↑ podaż nad popyt wewnętrzny
- eksport do krajów wysoko rozwiniętych (mys. ceny)
- imonacja produkcji - większe koszty
- eksport do wciąż rozwiniętych krajów
3. Standaryzacji - małe koszty zmienne z kapitałem, a duże z powodu zautomatyzacji pracowników

Hipoteza walitadającego się popytu

Hipoteza Lindera - pamiętaj podaż, towaru gotowe

Założenia:

1. Analizie podlegają towary gotowe
2. Eksport produktów po zaspokojeniu popytu wewnętrznego
3. Struktura popytu - zbiór produktów, na które jest popyt
4. Preferencje zależne od PKB per capita
5. Handel zachodzi między krajami o podobnej strukturze



Kraj
mały

Wzrost gospodarczy, a handel między narodowy

Wzrost zrównoważony - wzrost produkcji, konsumpcji,
eksportu i importu o tyle samo - %

Wzrost nierównoważony

↳ pobudzający eksport - wzrost produkcji dobra X,
b. duży wzrost konsumpcji dobra X, mniejszy dobra Y,
wzrost eksportu i importu obu dóbr

• POKODUJE WZROST HANDLU ZAGRANICZNEGO

↳ ograniczający import - wzrost produkcji dobra Y, (100%)
wzrost konsumpcji obu dóbr, ujemny bilans eksportu i
importu.

• BRAK HANDLU ZAGRANICZNEGO

Zmiana wielkości eksportu i importu nie ma istotnego
wpływu na ustalenie się cen na rynku światowym

Wzrost zwobozajający

1. Duży udział w produkcji dobra na świecie (brak substytutów)
2. Wpływny z eksportu = odtórne źródło dochodu krajowi
3. Popyt ma niską elastyczność cenową (mienieli wpływ na
porównaniu popytu importowanego)
4. W okresie nierównowagi wzrostu powiększa się
produkcja i eksport surowca
5. Relacja wymienna surowca / dobra przemysłowe
zmniejsza się, na korzyść eksportera surowców.
6. Powoduje spadek konsumpcji w analogicznym
krajem z powodu spadku cen eksportowanych
surowców.

Postęp techniczny

↳ **neutralny** - wartości pracy i kapitału potrzebne do wytworzenia jednostki produktu maleją w jednakowym stopniu

↳ **pracooszczędny** - spadek wartości pracy i kapitału, ale wartości pracy w szybszym tempie

↳ **kapitałoszczędny** - w większym stopniu nastąpi zmniejszenie wartości kapitału.

• Wzrost zasobu kapitału i zasobów siły roboczej

! Wzrost gosp. w którym przyrost podaży kapitału jest większy niż przyrost podaży pracy umożliwi wzrost produkcji dóbr kapitałochłonnych większy niż wzrost produkcji dóbr pracochłonnych i odwrotnie.

Triendzenie Rybczyńskiego - w małym kraju (w warunkach stałych relacji wymiarowych/cen na rynku światowym), wzrost zasobów siły roboczej jednego cyklu na produkcję, przy wielokrotnym poziomie drugiego, prowadzi do wzrostu produkcji dobra zużywającego przede wszystkim czynnik, którego zasoby się pomniejszają, oraz do zmniejszenia produkcji dobra, zamienianego głównie na czynnik, którego zasoby nie ulegają zmianie.

• Wzrost PRACY, KAPITAŁ bez zmian

= Wzrost produkcji dobra PRACOCHŁONNEGO,

zmniejszenie produkcji dobra KAPITAŁOCHŁONNEGO.